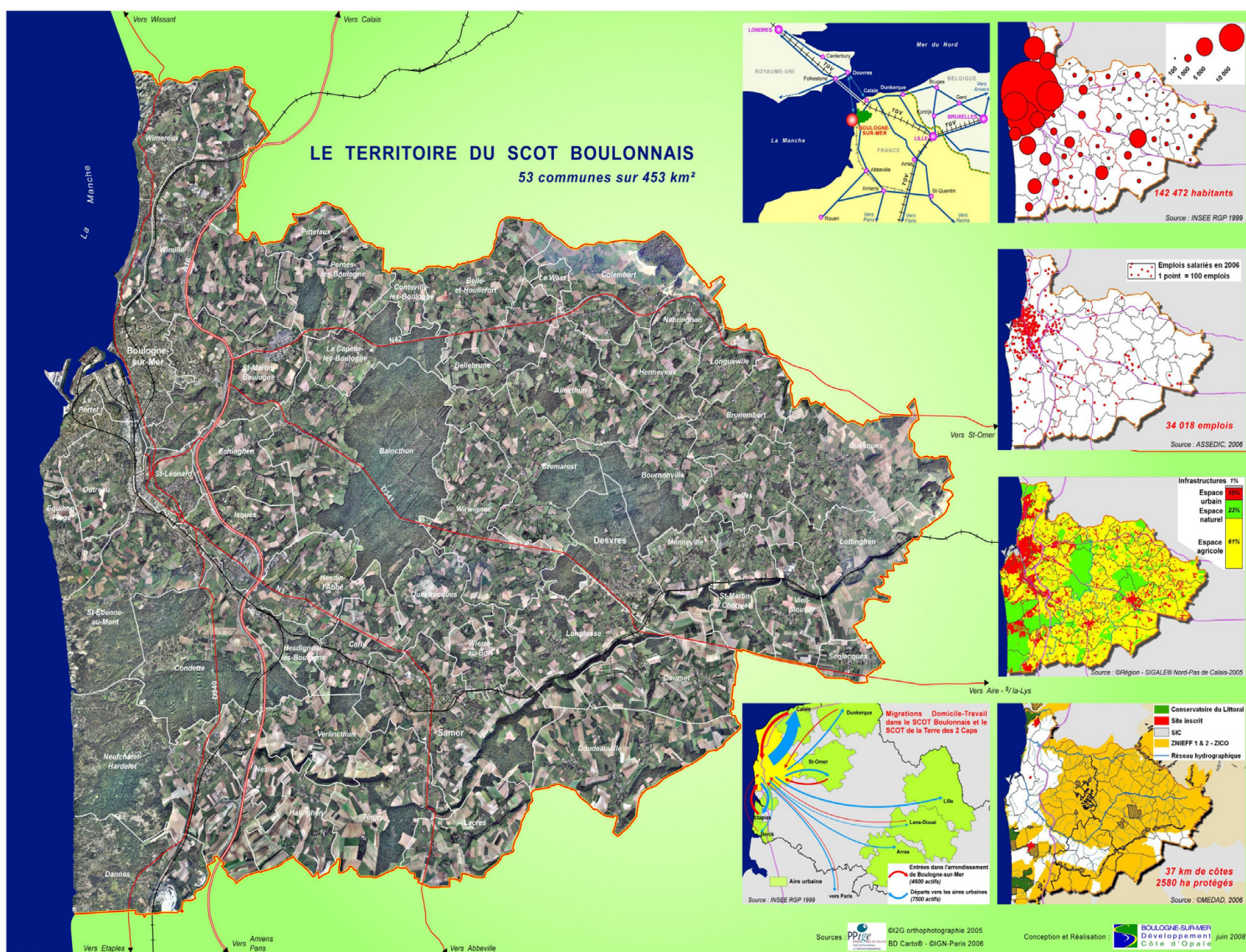
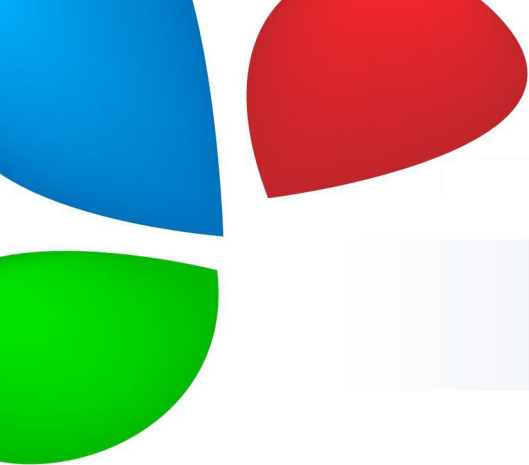




Scot du Boulonnais

RAPPORT DE PRÉSENTATION

ARRÊT DE PROJET 20 SEPTEMBRE 2012



Un Scot, pour quoi faire ?

Orienter l'évolution du territoire à long terme et anticiper ses mutations

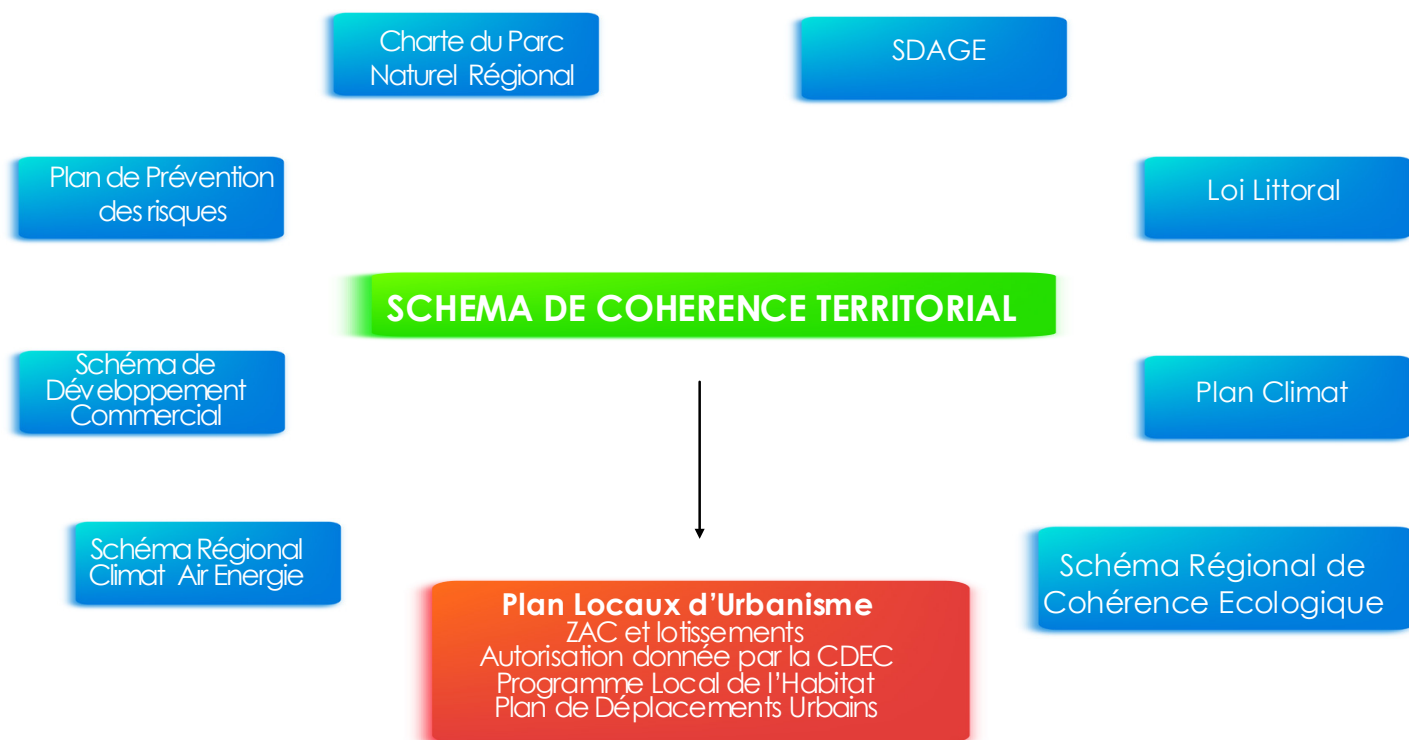
Le SCOT issu de la loi solidarité et Renouveau Urbain est un document de planification qui constitue une véritable réflexion en matière d'aménagement urbain et d'urbanisme sur le devenir du territoire à 20 ans.

A partir des grandes évolutions de la société (vieillesse de la population, mutations économiques et agricoles, enjeux de protection de l'environnement, déplacements), le SCOT évaluera leurs incidences sur l'organisation du territoire et définira des orientations réalistes pour atteindre un développement durable et équilibré.

Mettre en cohérence les politiques sur le territoire

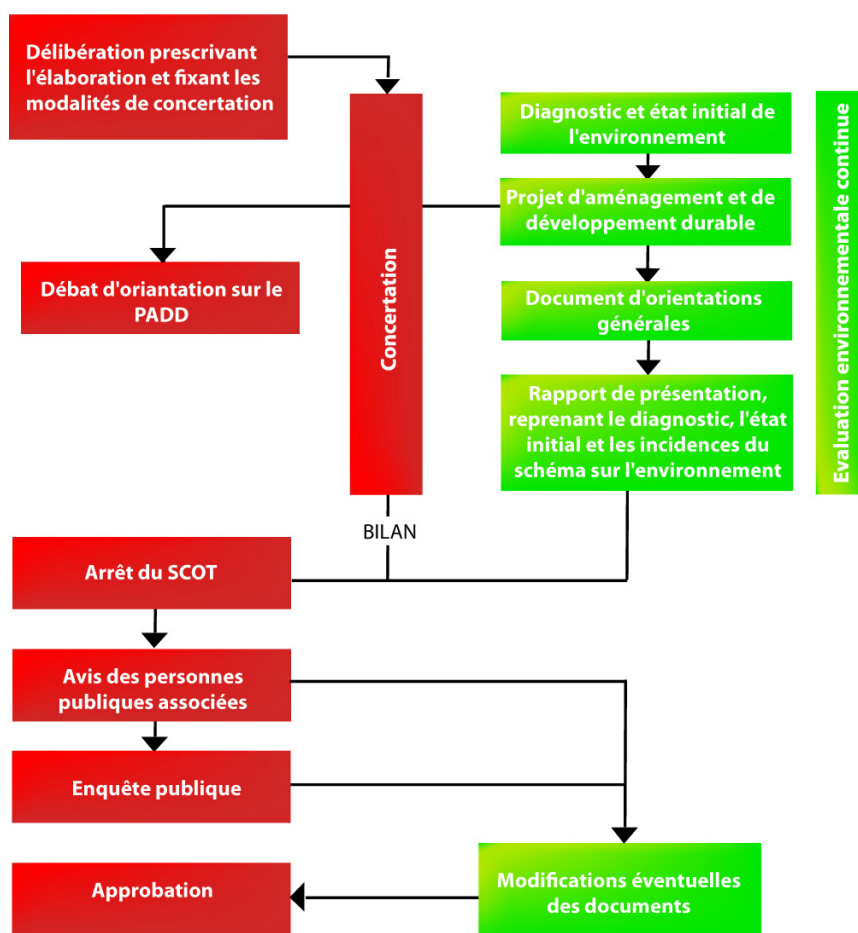
Le SCOT sert de référence pour la mise en œuvre des différentes politiques sectorielles, centrées sur les problématiques de l'habitat, les déplacements, le développement commercial, l'environnement, l'organisation de l'espace et les politiques territoriales portées par les communes. Le SCOT assure la mise en cohérence des documents issus de ces politiques sectorielles (PLH, PDU, SDC) et leur traduction dans les PLU.

L'ensemble de ces documents doit tenir compte ou être compatible avec d'autres documents à d'autres échelles : la charte du PNR (Parc Naturel Régional), les Plans de Prévention des Risques, les SDAGE, SRCE, SRCAE, ...



ETAPES DE LA PROCÉDURE

CONTENU DU SCOT



Le **diagnostic** du territoire, analyse de façon dynamique la situation globale du territoire en matière d'habitat, de déplacements, d'économie et d'environnement. A partir des prévisions démographiques et économiques et des besoins répertoriés, il restitue les enjeux dégagés par les élus du territoire.

Le **PADD**, définit les grandes orientations et les objectifs en matière d'habitat, de développement économique, de loisirs, de déplacements, d'environnement issus de la volonté des élus et de leurs partenaires.

Le **DOO** permet la mise en œuvre du PADD au travers de prescriptions réglementaires : organisation générale de l'espace, stratégie en matière d'équilibre social, d'urbanisation, de transports, d'équipement, de protection de l'environnement.

Procédure et contenu

Un territoire en étude

Des études préalables à la mise en œuvre du SCOT boulonnais ont été impulsées suite aux réflexions issues de la Charte du Pays Boulonnais en 2002 :

- l'enquête mobilité des ménages concourant à préciser le diagnostic foncier à l'échelle du pays boulonnais
- l'étude transport et livraison de marchandises
- l'étude foncier et habitat à l'échelle du pays boulonnais

- l'étude sur le développement durable de l'économie touristique dans le pays boulonnais
- l'étude projections de population

Des études dans le cadre du SCOT :

- l'Etat Initial de l'Environnement
- l'Evaluation environnementale

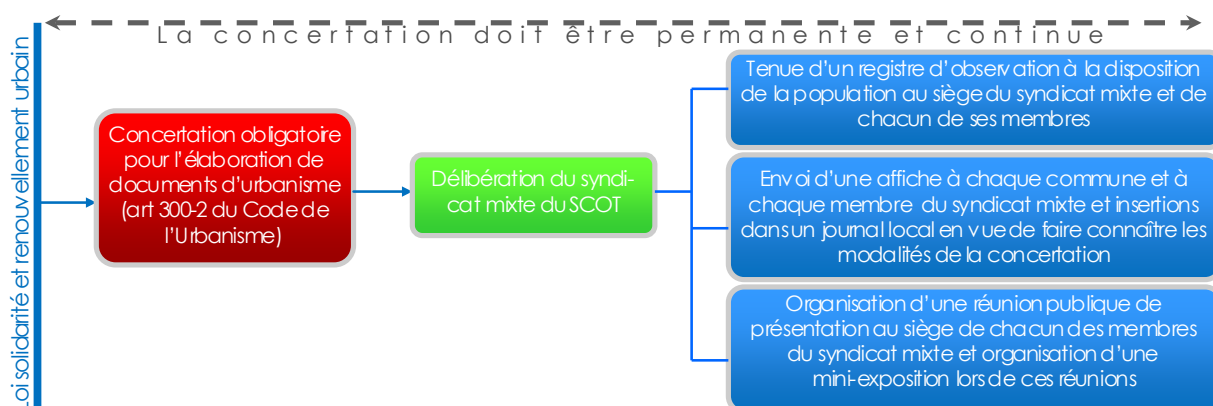
La concertation

La concertation est rendue obligatoire par la loi SRU pour l'élaboration des documents d'urbanisme (Art L300-2 du Code de l'Urbanisme).

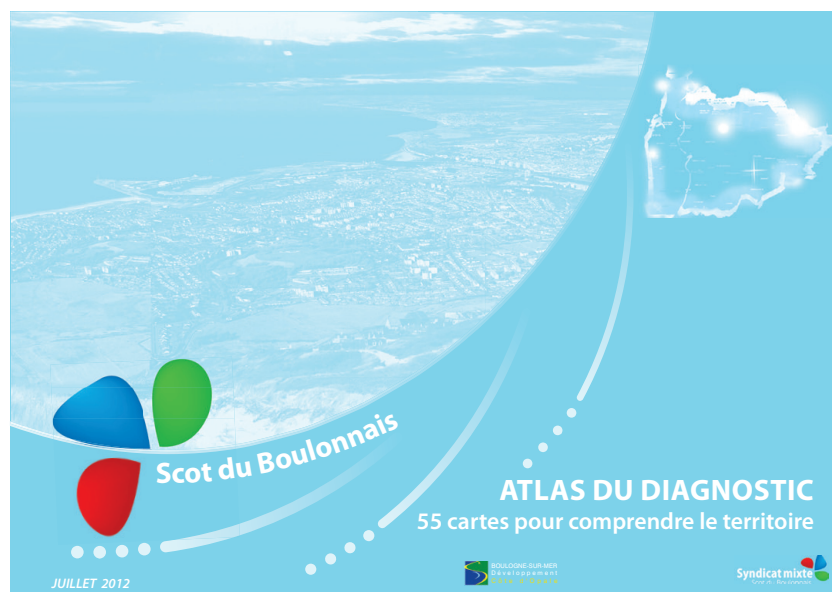
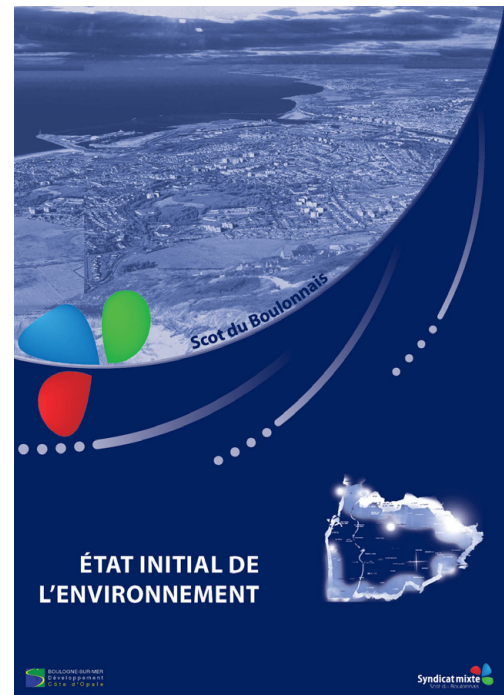
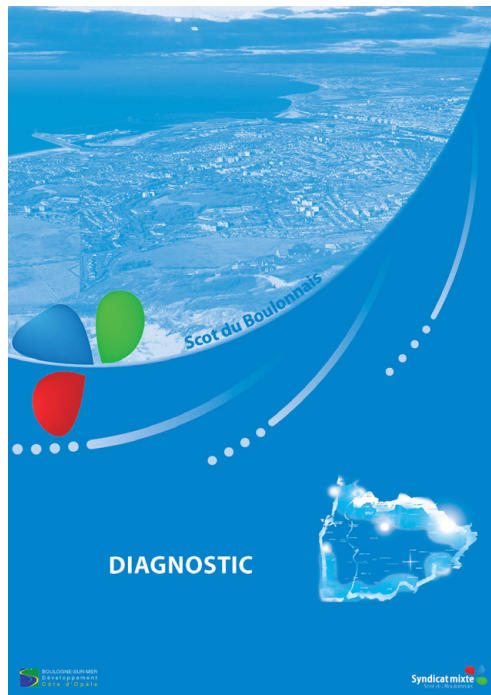
Le SCOT associera le devenir de notre territoire pour de nombreuses années.

Aussi, les habitants, les associations locales et autres personnes concernées doivent pouvoir exprimer leur avis.

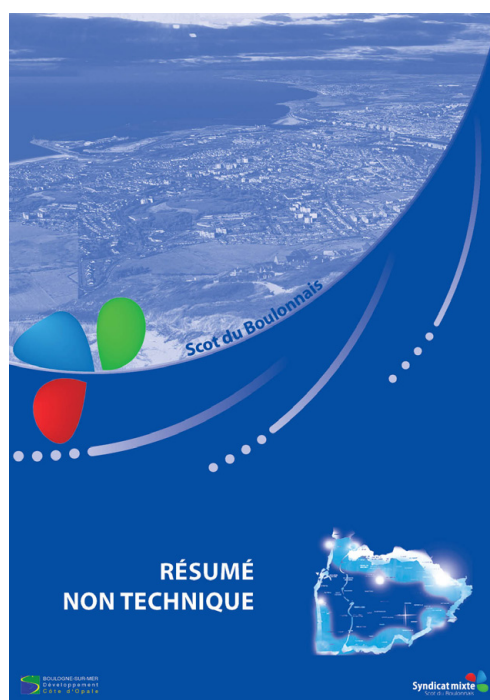
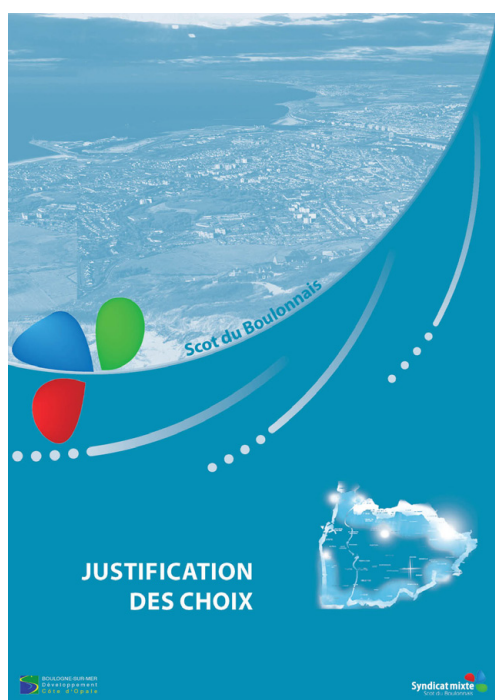
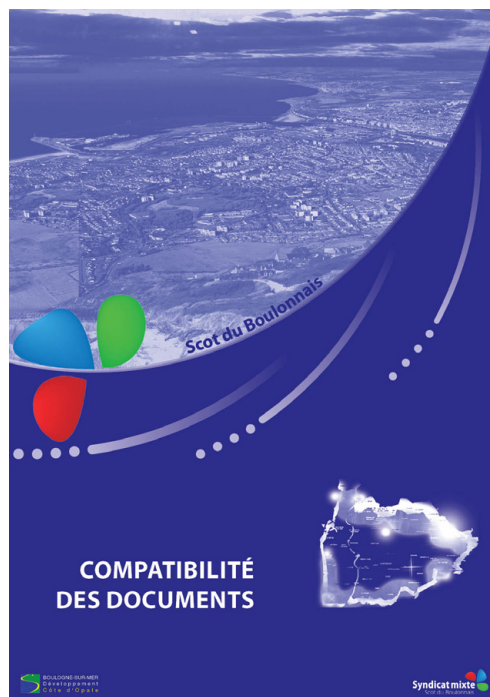
Les élus du SCOT du Boulonnais ont décidé de mettre en place le dispositif de concertation suivant :



Pièces du



rapport de présentation





Syndicat mixte
Scot du Boulonnais
Communauté d'Agglomération du Boulonnais
1 Boulevard du Bassin Napoléon - BP 755
62321 BOULOGNE-SUR-MER CEDEX
Tél : 03 21 10 36 36 - Fax : 03 21 10 36 36
contact@scot-boulonnais.fr
www.scot-boulonnais.fr



Agence d'urbanisme et de développement économique
Site de l'Hoverport - Le Portel - BP 611
62321 BOULOGNE-SUR-MER CEDEX
Tél : 03 21 99 44 50 - Fax : 03 21 99 44 41
bdco@boulogne-developpement.com
www.boulogne-developpement.com